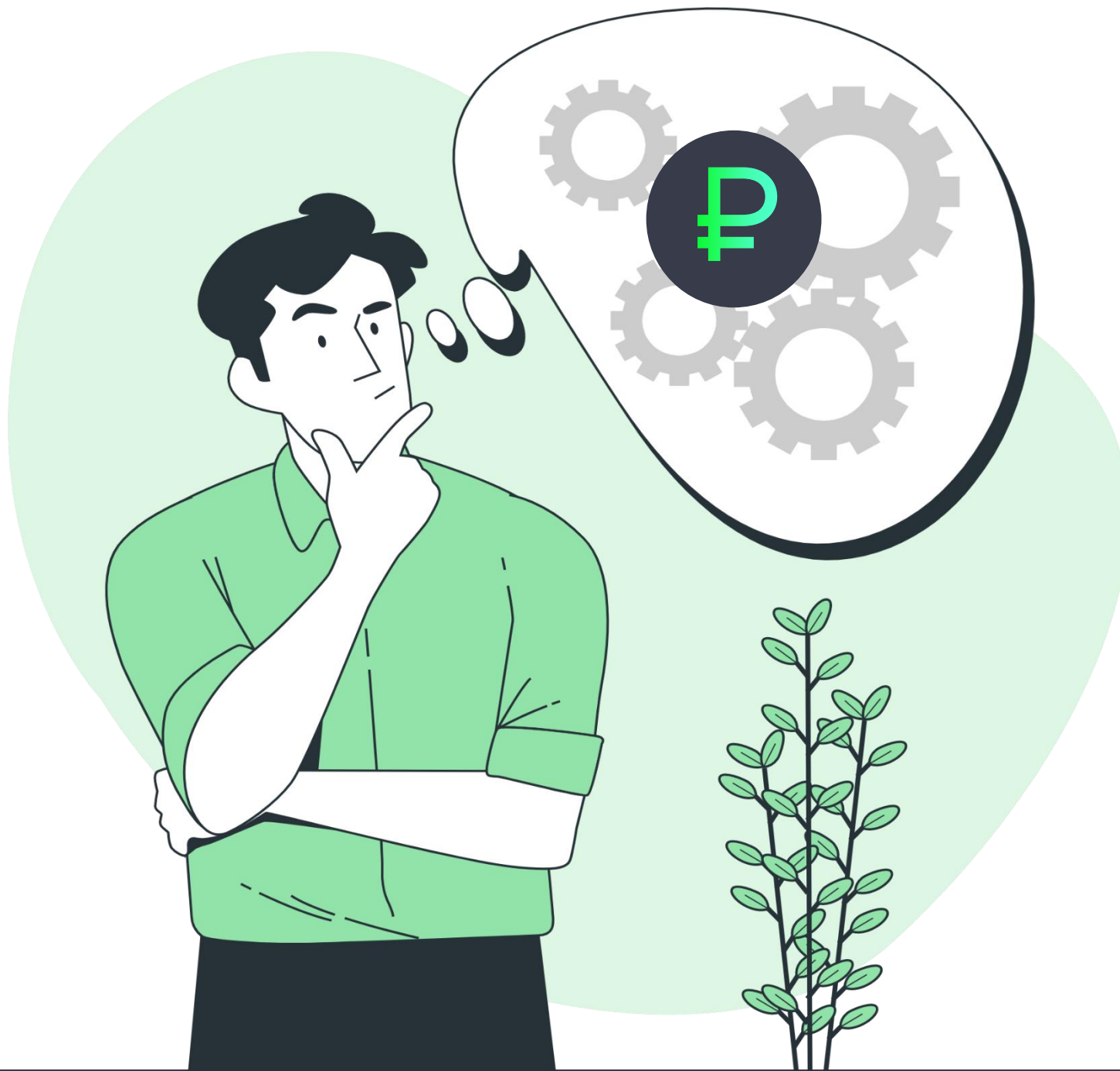




ДЕПАРТАМЕНТ
ПРЕДПРИНИМАТЕЛЬСТВА И
ИННОВАЦИОННОГО РАЗВИТИЯ
ГОРОДА МОСКВЫ



Московский
инновационный
кластер



Грант на **приобретение оборудования**
и **развитие деятельности**

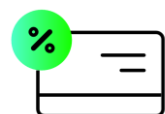
Максимальный размер компенсации **до 30 млн ₽ в год*** по следующим направлениям:



Затраты на приобретение оборудования за счет собственных или заемных средств



Затраты на приобретение оборудования по договору финансовой аренды (лизинга)



Затраты на уплату процентов по кредитным договорам в целях поддержки и развития деятельности и (или) на приобретение оборудования

* При этом можно одновременно подать заявку по каждому из направлений и получить до 30 млн рублей в год суммарно

Объем компенсации затрат



на приобретение оборудования за счет собственных или заемных средств

50%

от фактически понесенных затрат
на приобретение оборудования,
произведенного на территории РФ

35%

от фактически понесенных затрат
на приобретение оборудования,
произведенного за пределами РФ



на приобретение оборудования по договору финансовой аренды (лизинга)

50%

от фактически уплаченных лизинговых
платежей по договору финансовой
аренды (лизинга) за оборудование,
произведенное на территории РФ

35%

от фактически уплаченных лизинговых
платежей по договору финансовой
аренды (лизинга) за оборудование,
произведенное за пределами РФ

Компенсации подлежит оборудование
(за исключением транспортных средств)

3–10 амортизационной группы

Объем компенсации затрат

 на уплату процентов по кредитным договорам в целях поддержки и развития деятельности и (или) на приобретение оборудования

Размер компенсации рассчитывается из фактически уплаченных процентов по кредитному договору

В случае, если процентная ставка по кредиту превышает ключевую ставку ЦБ РФ на дату подачи заявки, его размер учитывается как:

Ставка ЦБ РФ* + 5%

от фактически уплаченных процентов по договору на приобретение оборудования, произведенного на территории РФ

Ставка ЦБ РФ*

от фактически уплаченных процентов по договорам в целях поддержки и развития деятельности и (или) на приобретение оборудования

Компенсации подлежит оборудование 3–10 амортизационной группы (за исключением транспортных средств)

Требования к претендентам

Наличие **статуса участника МИК**



Продолжительность регистрации составляет **не менее 3 месяцев** до дня подачи заявки



Осуществление деятельности и постановка на учет в качестве налогоплательщика **на территории города Москвы**



Наличие **статуса субъекта МСП**



Отсутствие финансирования аналогичных затрат из бюджетов бюджетной системы Российской Федерации



Осуществление затрат за период с **01.07.2022**



Использование **приобретённого оборудования** на территории города Москвы



Деятельность **не приостановлена*** и продолжает осуществляться



Доля иностранных организаций, зарегистрированных в офшорных государствах, в уставном капитале **не должна превышать 25%**



Среднемесячный размер заработной платы работников составляет **не менее** размера среднемесячной заработной платы по городу Москве



[Более подробные требования](#)

[Скачать](#)

* Отсутствие статуса реорганизации (за исключением реорганизации в форме присоединения), ликвидации, банкротства

Требования к претендентам

Осуществление основной **экономической деятельности** в соответствии с Общероссийским классификатором видов экономической деятельности в одной из следующих сфер:

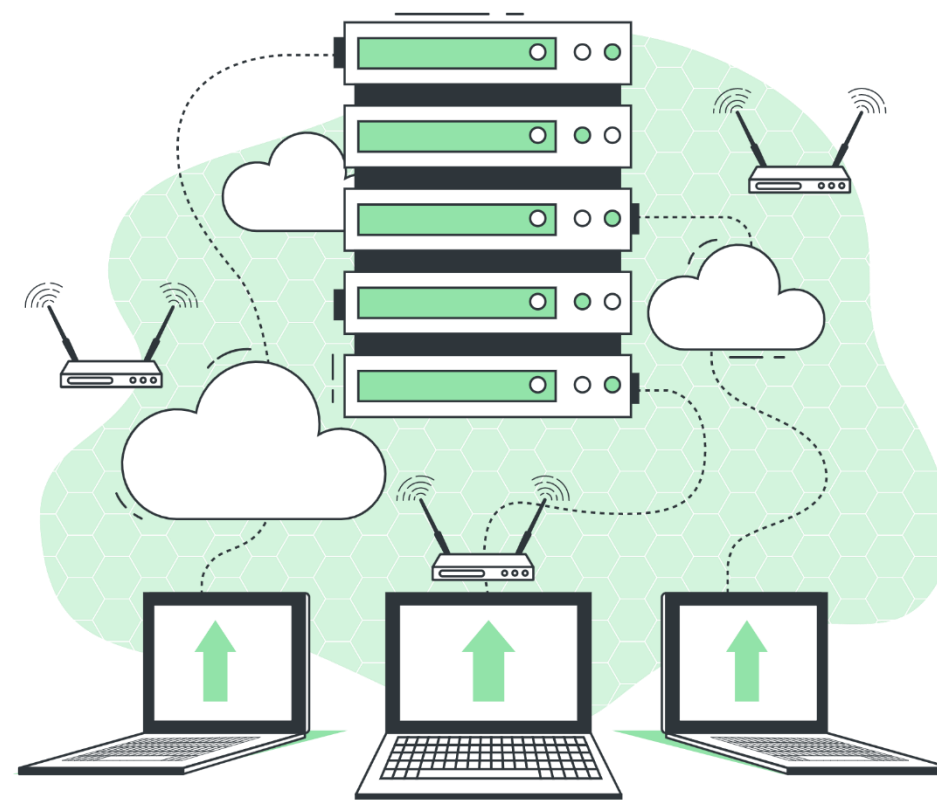
Обрабатывающее
производство

ОВЭД 10 – 33*



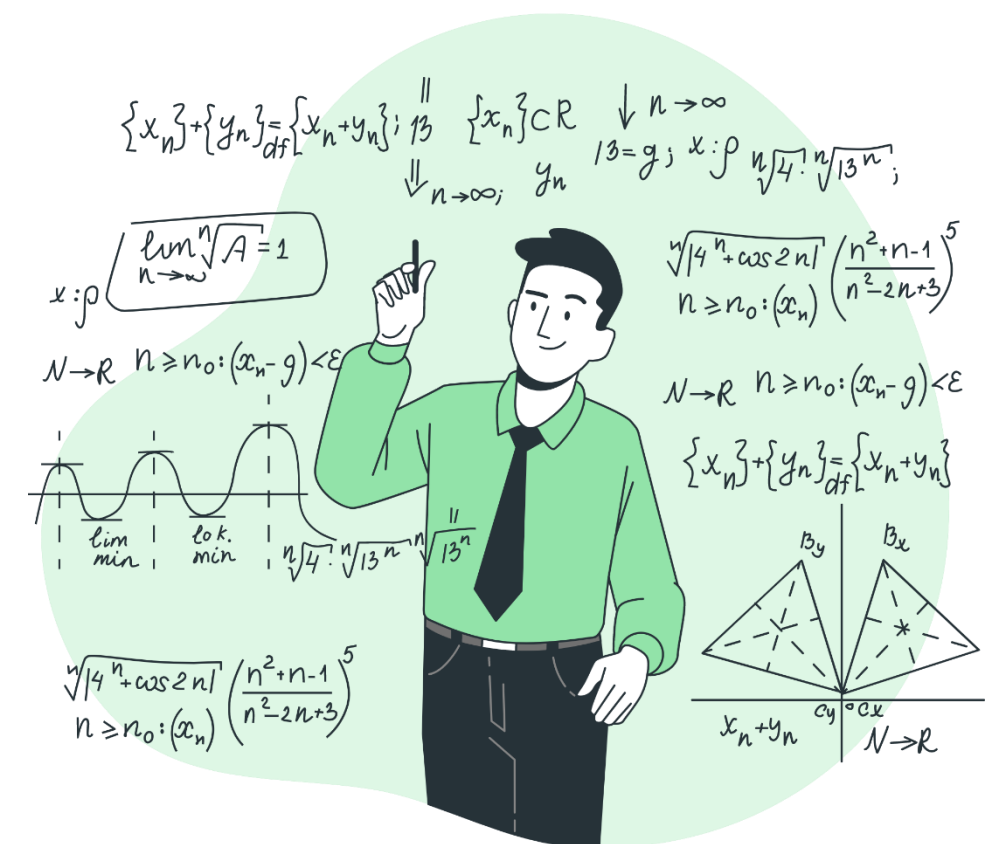
Деятельность в области
информации и связи

ОВЭД 58 – 63



Деятельность профессиональная,
научная и техническая

ОВЭД 71.2, 72



Перечень документов, необходимых для подачи заявки



на приобретение оборудования за счет собственных или заемных средств

1

Документ, подтверждающий право действовать от имени заявителя
в случае подачи заявки уполномоченным лицом

2

Справка-подтверждение ОВЭД
с отметкой СФР РФ о получении документа для юридических лиц, осуществлявших деятельность в 2022 году

3

Документ, подтверждающий постановку на учет в качестве налогоплательщика на территории города Москвы
в случае регистрации за пределами территории города Москвы

4

Документ подтверждающий среднемесячный размер заработной платы работников участника кластера

5

Основной документ, на основании которого понесены расходы
договор купли-продажи с дополнительными соглашениями и приложениями к нему или иные документы, подтверждающие приобретение оборудования

6

Платежные документы
подтверждающие оплату оборудования за счет собственных либо привлеченных средств (части средств)

7

Документы, подтверждающие постановку оборудования на баланс

8

Документы, подтверждающие производство оборудования на территории РФ

Перечень документов, необходимых для подачи заявки



на приобретение оборудования по договору финансовой аренды (лизинга)

1

Документ, подтверждающий право действовать от имени заявителя
в случае подачи заявки
уполномоченным лицом

2

Справка-подтверждение ОВЭД
с отметкой СФР РФ
о получении документа
для юридических лиц,
осуществлявших
деятельность в 2022
году

3

Документ, подтверждающий постановку на учет в качестве налогоплательщика на территории города Москвы
в случае регистрации
за пределами территории
города Москвы

4

Документ подтверждающий среднемесячный размер заработной платы работников участника кластера

5

Основной документ, на основании которого понесены расходы
договор финансовой аренды (лизинга) с
дополнительными
соглашениями
и приложениями к нему

6

Платежные документы
подтверждающие
выплату
лизинговых
платежей

7

Документы, подтверждающие постановку оборудования на баланс

8

Документы, подтверждающие производство оборудования на территории РФ

Перечень документов, необходимых для подачи заявки

 на уплату процентов по кредитным договорам в целях поддержки и развития деятельности и (или) на приобретение оборудования

1

Документ, подтверждающий право действовать от имени заявителя
в случае подачи заявки уполномоченным лицом

2

Справка-подтверждение ОВЭД
с отметкой СФР РФ о получении документа для юридических лиц, осуществлявших деятельность в 2022 году

3

Документ, подтверждающий постановку на учет в качестве налогоплательщика на территории города Москвы
в случае регистрации за пределами территории города Москвы

4

Документ подтверждающий среднемесячный размер заработной платы работников участника кластера

5

Основной документ, на основании которого понесены расходы
кредитный договор с дополнительными соглашениями и приложениями к нему

6

Платежные документы
справка, письмо, ведомость, иной документ кредитной организации, подтверждающие фактически уплаченные % с указанием процентной ставки, заверенные кредитной организацией

7

Документы, подтверждающие постановку оборудования на баланс
при получении кредита на приобретение оборудования

8

Документы, подтверждающие производство оборудования на территории РФ
при получении кредита на приобретение оборудования

Типичные ошибки при подаче заявки на грант



01.

Представлен **неполный** комплект документов

02.

В заявке содержатся **неправильно заверенные/незаверенные** документы

03.

Подача к возмещению оборудования, за которое грант **уже выдавался**

04.

Наличие **противоречивых** сведений в документах

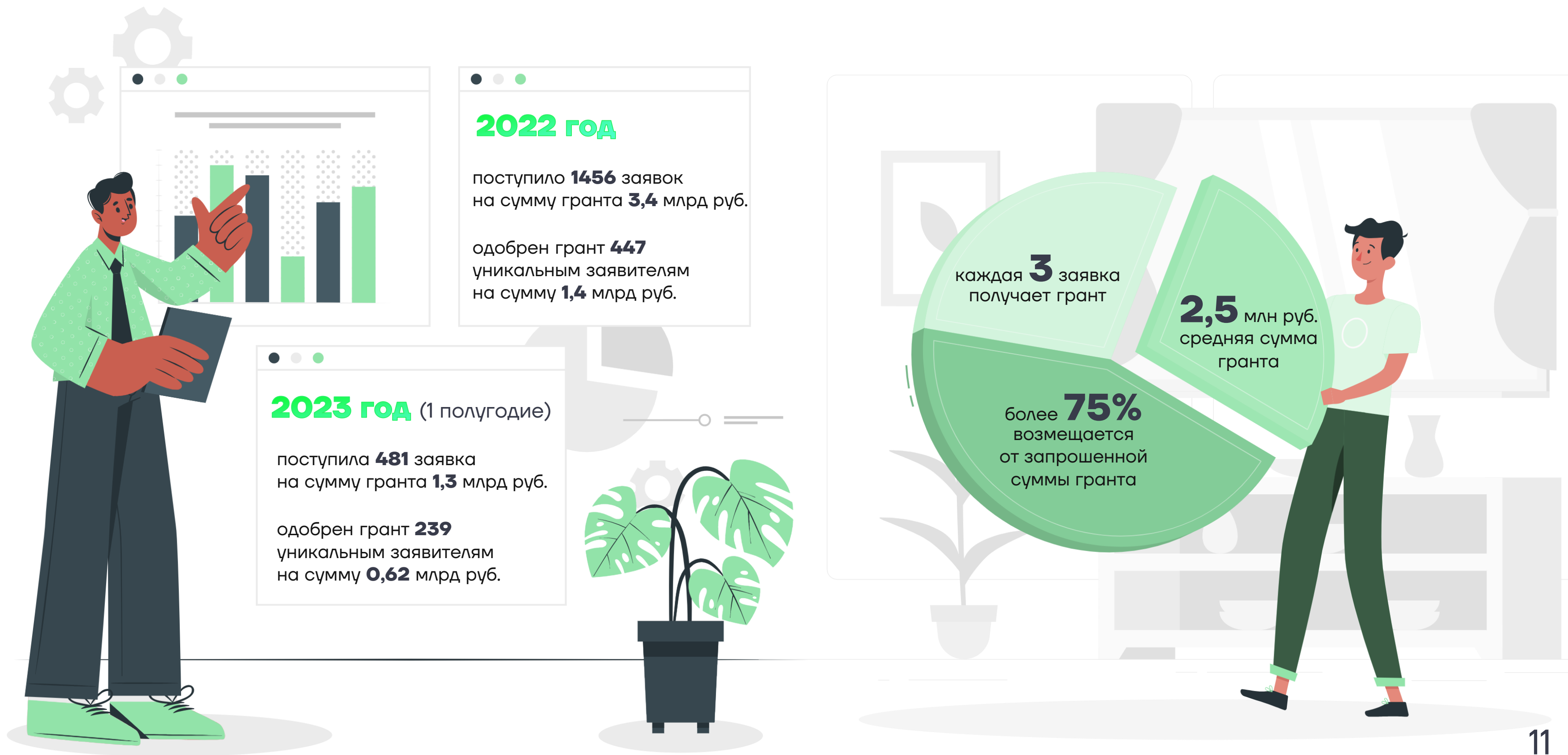
05.

Производство находится **за пределами** города Москвы

06.

Документы заверены лицом, **не имеющим полномочий** действовать от имени участника кластера

Результаты меры поддержки 358-ПП



Отбор открыт с **07.07.2023**
по **11.08.2023**

Дополнительная информация размещена на сайте
i.moscow

Остались вопросы?

Свяжитесь с нами

Почта
measures@cluster.mos.ru

Телефон
+7 (499) 577 00 55 доб. 1

