



ПРАВИТЕЛЬСТВО
МОСКВЫ

КАК ОФОРМИТЬ ПРЕЗЕНТАЦИЮ СВОЕГО ПРОЕКТА

Премия Правительства Москвы

«Лучший проект оформления нежилого объекта»



КАКИЕ ЦЕЛИ У КОНКУРСА?

- Формирование современного дизайна городской среды и архитектурно-художественного облика города Москвы
- Создание городской базы проектов для дальнейшего их использования в целях оформления внешнего облика нежилых объектов столицы



ЧТО ДОЛЖЕН ВКЛЮЧАТЬ В СЕБЯ ПРОЕКТ?

Проект – представляет собой **ОПИСАНИЕ БУДУЩЕГО ДИЗАЙНА ОФОРМЛЕНИЯ ВНЕШНЕГО ОБЛИКА НЕЖИЛОГО ОБЪЕКТА**, который расположен в нежилых зданиях, строениях, сооружениях и на первых этажах многоквартирных жилых домов, и позволяет оценить, насколько успешно проект впишется в окружающую среду.



КОНКУРС ПРОВОДИТСЯ В СЛЕДУЮЩИХ НОМИНАЦИЯХ

НОМИНАЦИИ

«Зеленая архитектура»

могут быть представлены проекты по озеленению города Москвы. Это могут быть живые украшения для фасадов, входных групп, витрин и прилегающих территорий нежилых зданий, созданные с использованием цветочных композиций, растений, деревьев, кустарников и других зеленых насаждений. такие проекты направлены на улучшение экологической ситуации в городе и сохранение живой природы для здоровья его жителей

«Функциональный экстерьер»

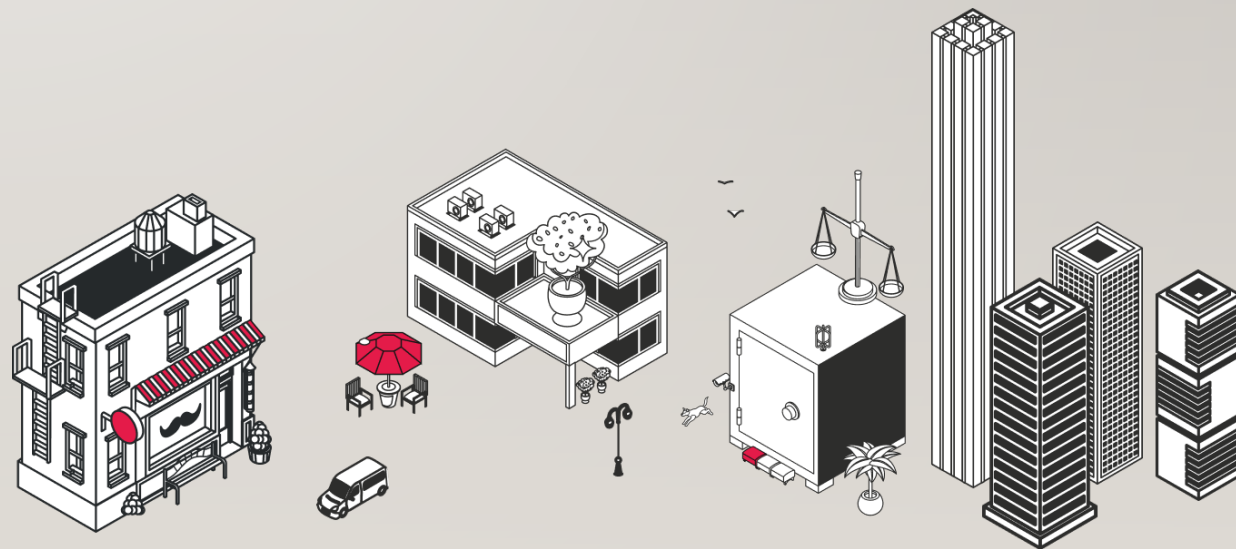
могут быть представлены проекты, которые призваны создать привлекательную и функциональную городскую среду, отвечающую потребностям и желаниям жителей, в том числе граждан с ограниченными возможностями здоровья. В этой номинации важно учесть особенности стиля города и объединить лучшие функциональные решения в оформлении фасадов, входных групп, витрин и прилегающих территорий нежилых зданий города

«Облик будущего»

могут быть представлены проекты, которые отражают личное видение авторами будущего облика города, следование современным тенденциям в области дизайна и архитектуры. Эти проекты направлены на применение инновационных решений в оформлении фасадов, входных групп, витрин и прилегающих территорий городских нежилых зданий

В каждой номинации по итогам конкурса выявляются **3 призовых места** с разным призовым фондом

ПРИЗЫ



РЕКОМЕНДУЕМАЯ СТРУКТУРА

1

Титульный лист

- ФИО участников
- Номинация и тема проекта
- Контактные данные участников

2

Структура проекта с указанием нумерации страниц

3

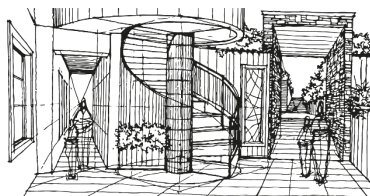
Обоснование выбора номинации

4

Основная часть

Проектное решение

- **Визуальная часть проекта.** Может состоять из эскизов и чертежей нежилого объекта в разных ракурсах, 3D-моделей и макетов, фотографий



- **Смета проекта** с описанием используемых в проекте ресурсов и обоснование его стоимости
- **Описательная часть**, в которой отражается актуальность, инновационность и технологичность проекта

5

Перспектива реализации проекта

Уже реализован/предполагается к реализации

6

Дополнительные материалы

На усмотрение участника. Таблицы, графики, чертежи, схемы и т.д.

ТРЕБОВАНИЯ И РЕКОМЕНДАЦИИ

- Соблюдение единого стиля оформления.
- Рекомендуется **избегать ярких и отвлекающих элементов**
- Шрифт должен быть читаемым. **Рекомендуется использовать Arial, Calibri или Verdana**
- Презентация должна содержать основные разделы (титульный лист, оглавление, введение, основная часть, заключение), смету и примерную стоимость реализации проекта
- Рекомендуемый объем презентационного материала составляет **не более 10 страниц**
- Все документы и приложения прикладываются к заявке в виде файлов в формате: **«.pdf», «.xls», «.jpeg», «.jpg»**



ВАЖНО

- 1. ПРОЕКТ ОБЯЗАТЕЛЬНО ДОЛЖЕН СОДЕРЖАТЬ:** смету затрат и примерную стоимость реализации проекта
- 2. ПРЕИМУЩЕСТВОМ ПРОЕКТА БУДЕТ:** наличие чертежей и 3D-моделей визуализации

1

ТИТУЛЬНЫЙ ЛИСТ

НА ТИТУЛЬНОМ ЛИСТЕ УКАЗЫВАЮТСЯ:

- ФАМИЛИЯ, ИМЯ И ОТЧЕСТВО УЧАСТНИКА (УЧАСТНИКОВ)
- НОМИНАЦИЯ И ТЕМА ПРОЕКТА
- КОНТАКТНЫЕ ДАННЫЕ УЧАСТНИКА (УЧАСТНИКОВ), ВКЛЮЧАЯ НОМЕР ТЕЛЕФОНА, АДРЕС ЭЛЕКТРОННОЙ ПОЧТЫ

ПРИМЕР

Номинация «ЗЕЛЕНАЯ АРХИТЕКТУРА»

Оформление входных зон кафе и ресторанов и декорирование прилегающих территорий мхом

Проект создан Петровым Николаем Николаевичем

Тел.: +7 (777) 777-77-77

Почта: 777777@mail.ru



В ОГЛАВЛЕНИИ ОТРАЖАЕТСЯ СТРУКТУРА ПРОЕКТА С УКАЗАНИЕМ НУМЕРАЦИИ СТРАНИЦ

ПРИМЕР

- Введение – 1 стр.
- Основная часть – 2-7 стр.
- Заключение – 8 стр.



ВО ВВЕДЕНИИ ОБОСНОВЫВАЕТСЯ ВЫБОР НОМИНАЦИИ

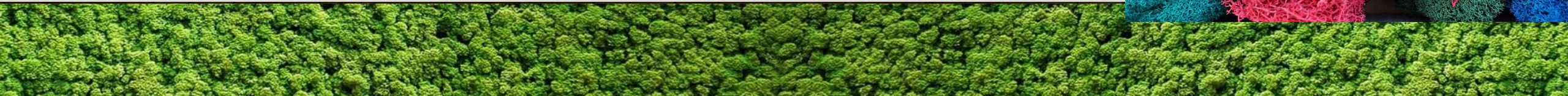
ПРИМЕР

Любовь к природе и экологичному отношению к окружающей среде стали безоговорочным трендом в последние годы в России. И сегодня зелень — это полноценный участник композиции со своей важной ролью.

Учитывая тот факт, что моим объектом для оформления является ресторан с эко-продуктами, я не мог не использовать натуральные материалы, которые точно олицетворяют концепцию бизнеса.

Используемые материалы, а именно стабилизированный мох, декоративная зелень - понятны взору покупателя, а также делают интерьер объекта в его глазах естественным, свежим и запоминающимся. Кроме того, зеленые насаждения вносят разнообразие, расставляют акценты и придают воздушность работе.

В окружении зелени посетители чувствуют себя более расслабленно и комфортно, что способствует их долгому пребыванию и возвращению, а также могут служить отличным местом для фотосессий, что несомненно привлекает клиентов.



ОСНОВНАЯ ЧАСТЬ

ВИЗУАЛИЗАЦИЯ ПРОЕКТА

- **Проектное решение**

описание вашего проекта с помощью фотографий, графики, чертежей, схем, эскизов в разных ракурсах и т.д.

Преимуществом Проекта будет наличие 3D-моделей визуализации оформления нежилого объекта



ОЦЕНКА НЕОБХОДИМЫХ ДЛЯ РЕАЛИЗАЦИИ ПРОЕКТА РЕСУРСОВ

- Смета и обоснование примерной стоимости реализации проекта городом**

пошаговый план внедрения вашего проекта в оформление города с описанием затрат на составляющие элементы, а также общая стоимость всех затрат для реализации вашего проекта городом

- Инновационность**

использование новых материалов и технологий, которые расширяют возможности создания оформления нежилых объектов

Смета расходов по проекту				
№ пп	Наименование работ и затрат	Ед. изм.	Кол-во	Общая стоимость, руб.
Раздел 1. Стальные конструкции				
1	Решетчатые конструкции (стойки, опоры, фермы и пр.), сборка с помощью лебедок ручных или ручную	тонна	2	80 000
2	Монтаж стеллажей и других конструкций, закрепляемых на фундаментах внутри зданий	тонна	3	20 000
3	Конструкции стальные индивидуальные решетчатые	тонна	2	40 000
4	Листовые конструкции сборка с помощью лебедок электрических	тонна	1	15 000
5	Монтаж лотков, решеток, затворов из полосовой и тонколистовой стали	тонна	2	5 000
6	Конструкции стальные индивидуальные листовые	тонна	3	15 000
7	Монтаж оконных фонарных покрытий из поликарбонатных и акриловых плит с боковыми планками, профилями и резиновыми прокладками	м2	1	4 000
8	Поликарбонат монолитный толщиной цветной	м2	1	30 000
9	Монтаж стабилизированного мха на поверхности	м2	50	50 000
Раздел 2. Покрытие (мох)				
10	Стабилизированный мох	кг	250	400 000
Итого по смете:				659 000

ОПИСАНИЕ ПРОЕКТА

- **Актуальность**
почему именно ваш проект подойдет городу и какую проблему позволит решить
- **Технологичность**
насколько ваш проект подойдет стилю города и как ваше решение улучшит жизнь горожан
- **Проектное решение**
описание вашего проекта и его преимущества перед другими проектами

ПРИМЕР

Актуальность проекта

- ✓ Мох создаёт ощущение уюта. Конструкция из мха вписывается в любой современный стиль города: от эко до хай-тека, что подойдет улицами фасадам города Москвы

Технологичность проекта

- ✓ Конструкции собираются один раз. Мох не требует постоянного ухода. Его не нужно регулярно поливать, удобрять, пересаживать, постригать, что делает этот материал очень практичным для города
- ✓ Мох добавляет пространству ярких красок. Мох можно использовать как яркий акцент в спокойной или даже монохромной палитре, что дает возможность учитывать сезонность украшения фасада
- ✓ Создает дополнительную звукоизоляцию. Плотная текстура мха улавливает и гасит отраженные звуковые волны, что дает возможность создать внутри объекта комфортную обстановку без шума улиц. Москва – это город, который никогда не спит
- ✓ Мох способен устойчиво переносить крайнее затенение, недостаток воды, отсутствие плодородного грунта

Проектное решение. Преимущества

- ✓ Мох регулирует влажность воздуха. Мох способен впитывать лишнюю влагу из воздуха, а затем отдавать её без большого вреда для себя
- ✓ Мох очищает воздух. Мох нейтрализует до 80% неприятных запахов в течение получаса, что важно для улиц на которых вечный поток машин
- ✓ Данный материал гипоаллергенен. В отличие от живых активных растений, стабилизированный мох не выделяет в атмосферу продукты жизнедеятельности. Это делает его безопасным для аллергиков и конечно детей
- ✓ Использование конструкций из мха поможет привлечь внимание к фасаду объекта



5

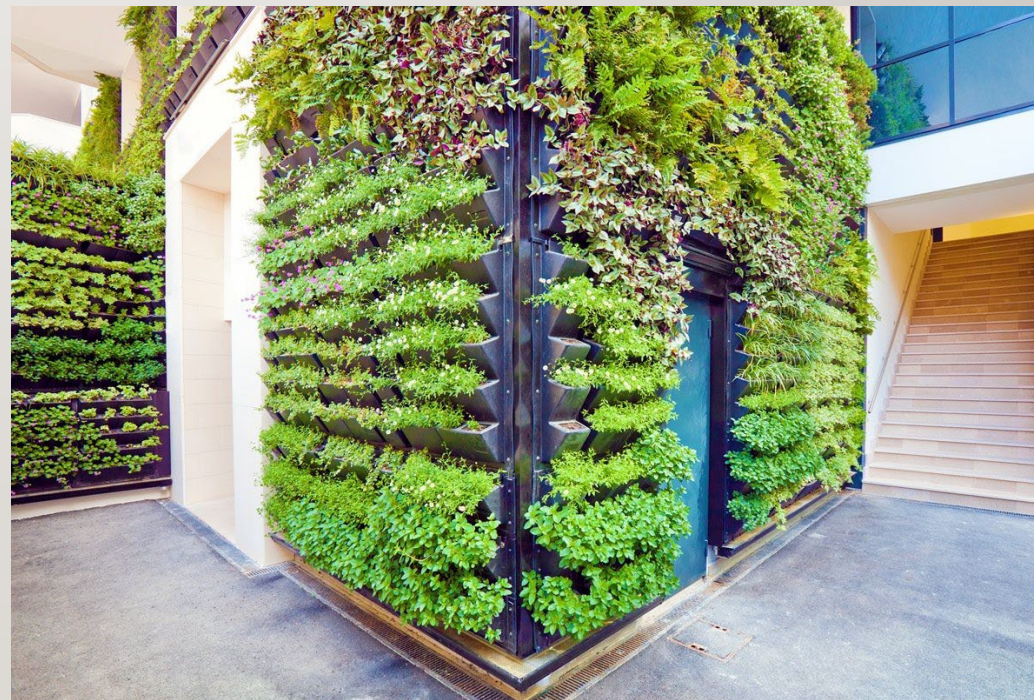
ЗАКЛЮЧЕНИЕ

СОДЕРЖИТ ВЫВОД УЧАСТНИКА О ПЕРСПЕКТИВАХ РЕАЛИЗАЦИИ ПРОЕКТА

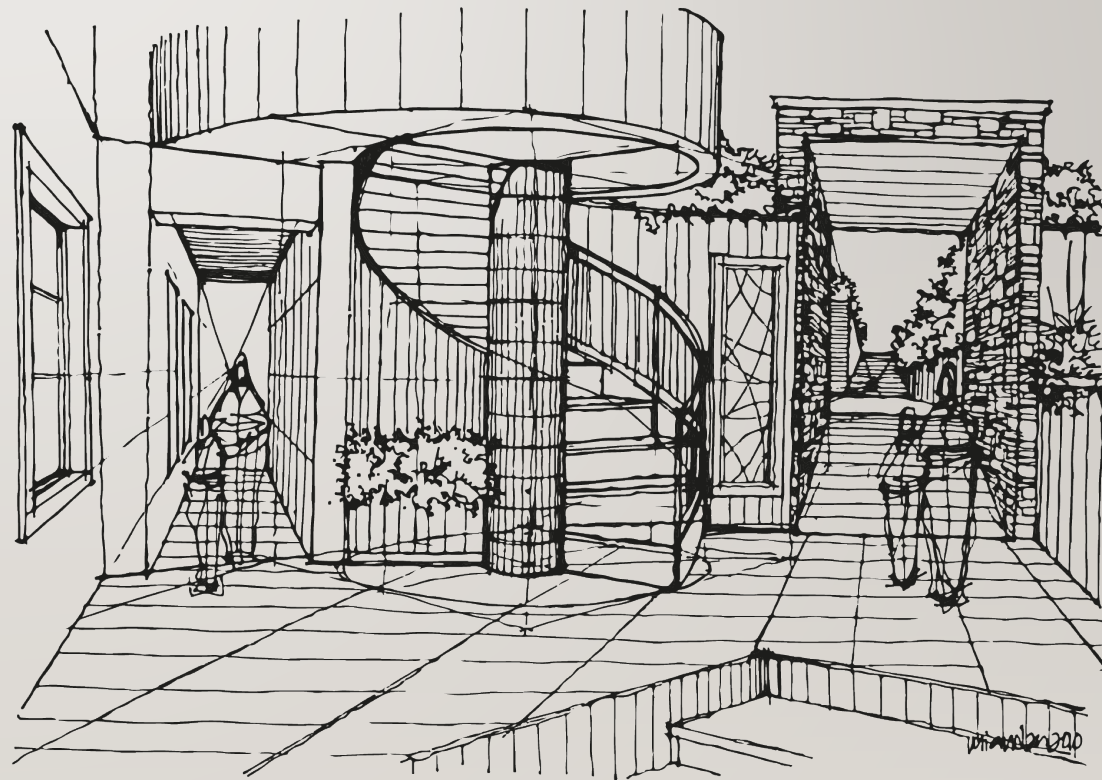
ПРИМЕР

Реализация данного проекта поможет решить существующую проблему нехватки природы в городе. Даст возможность горожанам найти свой островок свежести в городе и отдохнуть от быстрого ритма жизни.

Использование заявленных материалов и дизайна позволит городу быть функциональным, красивым и заботиться о здоровье горожан



- эскизное предложение в разных ракурсах, фотографии, схемы, таблицы, графики, изображения, чертежи, макеты, иллюстрирующие проект и т.д.



ПОДАЧА ЗАЯВКИ



Для подачи заявки необходимо пройти следующие шаги

- Разработайте свой проект оформления и подготовьте комплекс презентационных и иных материалов, который представляет собой описание будущего дизайна оформления внешнего облика нежилого объекта, который расположен в нежилых зданиях, строениях, сооружениях и на первых этажах многоквартирных жилых домов, и позволяет оценить, насколько успешно проект впишется в окружающую среду
- Войдите в личный кабинет или зарегистрируйтесь на портале **i.moscow**
- Загрузите документы через личный кабинет на портале **i.moscow** и сформируйте заявку
- Направьте сформированную заявку с комплектом документов на рассмотрение

КОГДА МОЖНО ПОДАТЬ ЗАЯВКУ



с **7 июня 2024 г.** с 17:00 по **31 июля 2024 г.** до 18:00
(по московскому времени включительно)

ОСТАЛИСЬ ВОПРОСЫ



Получите консультацию по телефону

+7 (499) 444-16-15

