

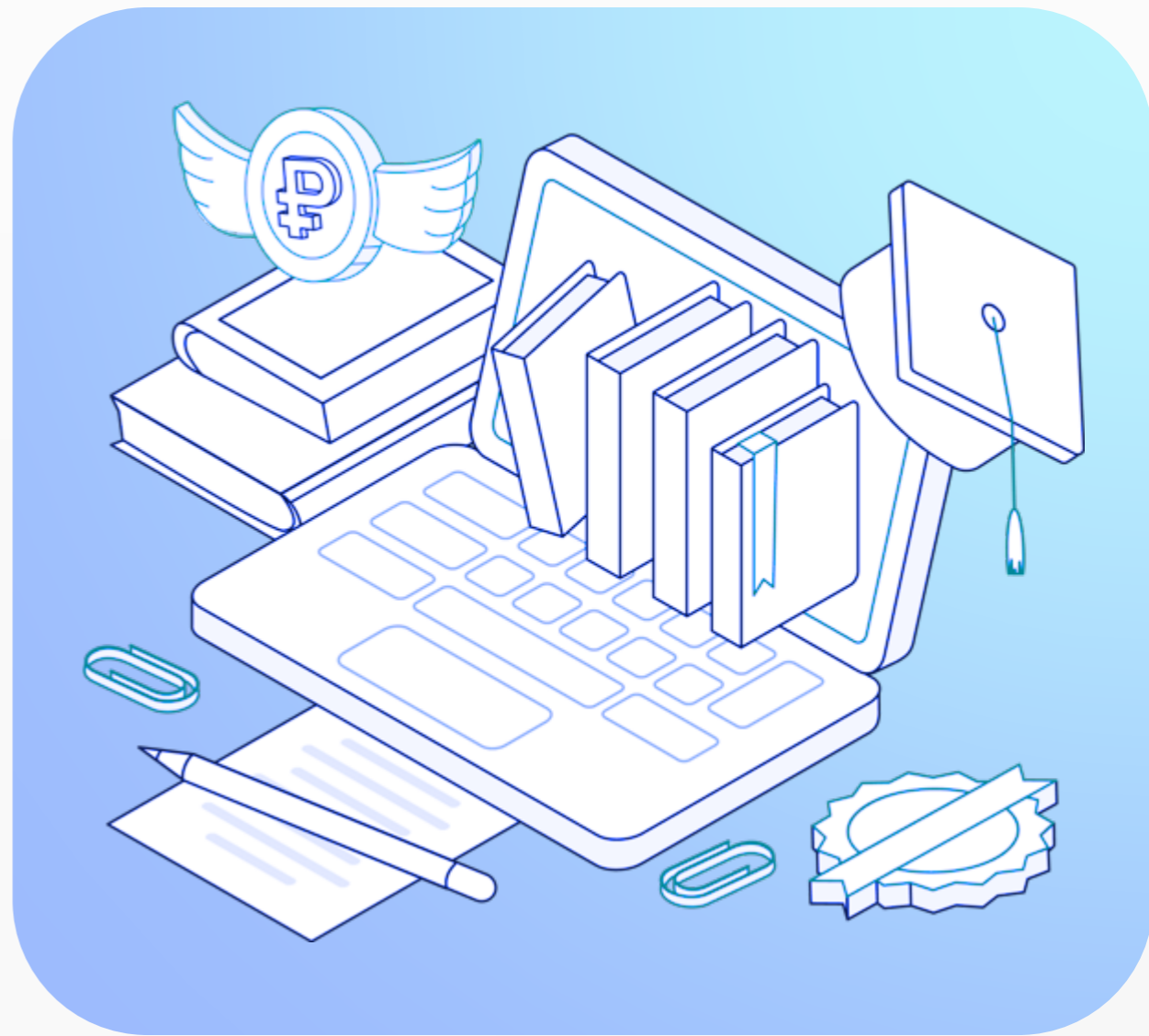


ДЕПАРТАМЕНТ  
ПРЕДПРИНИМАТЕЛЬСТВА  
И ИННОВАЦИОННОГО РАЗВИТИЯ  
ГОРОДА МОСКВЫ

# КАК ПОЛУЧИТЬ СУБСИДИЮ НА ОБУЧЕНИЕ СОТРУДНИКОВ?

Прием заявок открыт

до **31.05.2026**  
на [delo.mos.ru](https://delo.mos.ru)



# ПОЛУЧАТЕЛИ СУБСИДИИ – МОСКОВСКИЕ РАБОТОДАТЕЛИ



- **ЮРИДИЧЕСКИЕ ЛИЦА**

(за исключением государственных и муниципальных учреждений)

- **ИНДИВИДУАЛЬНЫЕ ПРЕДПРИНИМАТЕЛИ**

**ДОПОЛНИТЕЛЬНОЕ  
ПРОФЕССИОНАЛЬНОЕ  
ОБРАЗОВАНИЕ**

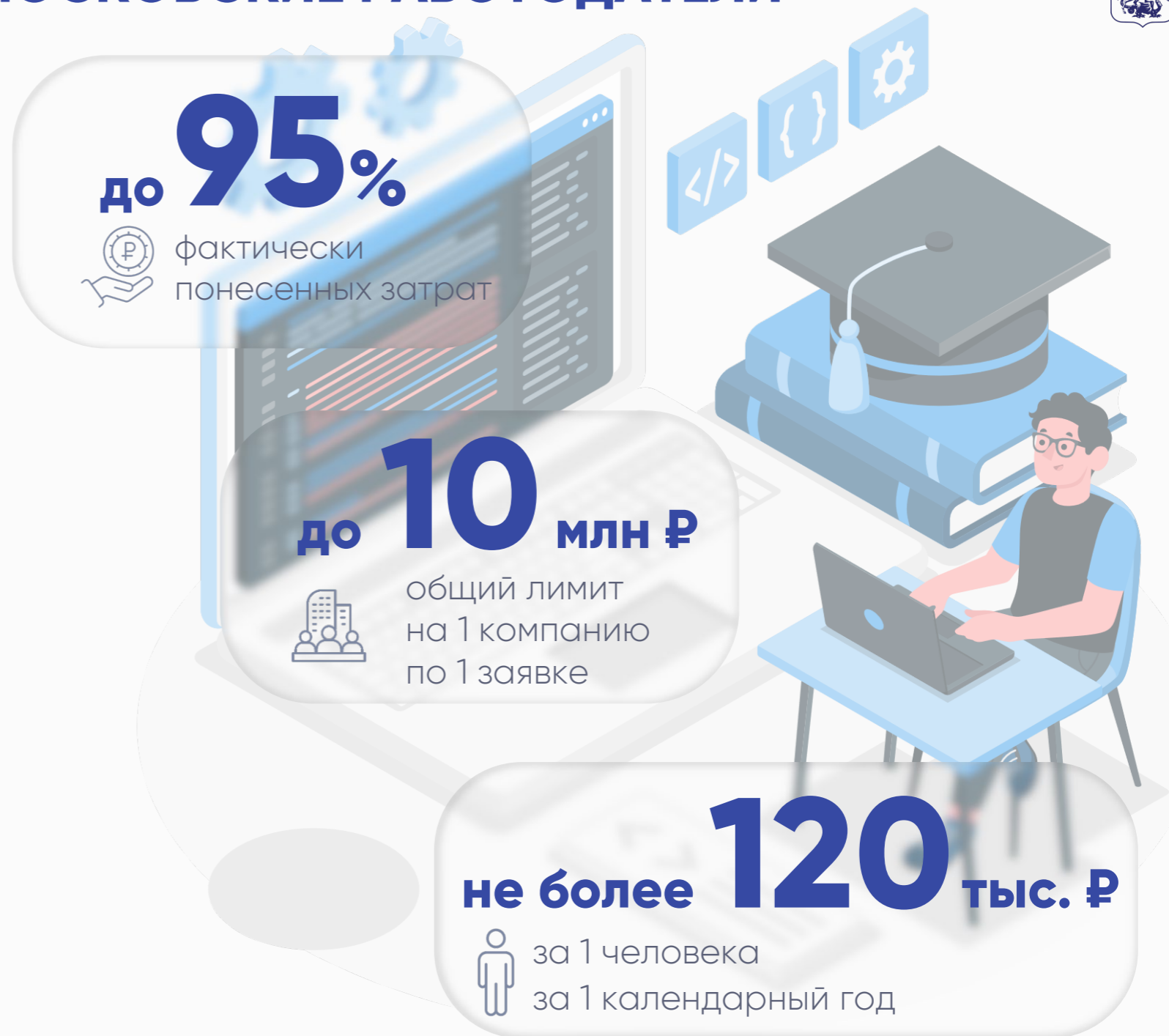
в том числе программы MBA

**СРЕДНЕЕ  
ПРОФЕССИОНАЛЬНОЕ  
ОБРАЗОВАНИЕ**

до **95%**  
фактически  
понесенных затрат

до **10** млн **₽**  
общий лимит  
на 1 компанию  
по 1 заявке

не более **120** тыс. **₽**  
за 1 человека  
за 1 календарный год



# ПРИОРИТЕТНЫЕ ВИДЫ ЭКОНОМИЧЕСКОЙ ДЕЯТЕЛЬНОСТИ



ПРОИЗВОДСТВО

ОВЭД 10-33



Деятельность в области спорта, отдыха и развлечений

ОВЭД 93

за исключением:  
11.01 – 11.05, 11.07.2,  
12, 19, 20.14.1, 20.14.2,  
24.52, 29.10.2, 30.91

ТУРИЗМ

ОВЭД 55, 79



Здравоохранение и ветеринарная деятельность

ОВЭД 75, 86

IT и высокотехнологичный сектор

ОВЭД 62, 63, 71, 72, 74, 95



КРЕАТИВНЫЕ ИНДУСТРИИ

ОВЭД 47.59.5, 47.61, 47.62, 47.63, 47.78.5, 47.79.1, 47.79.2,  
58-61, 70.21, 73.11, 77.22, 82.30, 90.01-90.04, 91.01-91.03

ОБРАЗОВАНИЕ

ОВЭД 85



вне зависимости от ОВЭД :

ЭКСПОРТНАЯ ДЕЯТЕЛЬНОСТЬ\*

(при наличии у претендента  
[экспортного контракта](#))



СОЦИАЛЬНЫЕ ПРЕДПРИЯТИЯ\*

(при наличии у субъекта МСП статуса [социального предприятия](#)  
в Москве в соответствии с [приказом Департамента от 03.02.2026](#)  
[№ П-18-12-15/26](#)) [ссылку обновить](#)



# ТРЕБОВАНИЯ К ПОЛУЧАТЕЛЯМ\*



Постановка на учет в качестве **налогоплательщика** и осуществление деятельности **в Москве**



Осуществление **основного вида экономической деятельности в одном из приоритетных направлений (слайд 4)**



Наличие **договоров об образовании**, предусматривающих окончание обучения в период с 1 января 2025 года до дня подачи заявки или действующих



Средняя заработная плата сотрудников не ниже размера **среднемесячной заработной платы по Москве**



Обучающийся (гражданин РФ) обязан отработать в организации **не менее 1 года после окончания обучения**



Отсутствие нарушений условий договоров о предоставлении субсидий, грантов из бюджета Москвы в течение последних 3 лет



Отсутствие в реестрах:  
- дисквалифицированных лиц;  
- недобросовестных поставщиков.



Отсутствие или непревышение\*\* **задолженности** по уплате налогов, сборов и страховых взносов



Отсутствие **просроченной задолженности** по возврату в бюджет субсидий



Отсутствие статуса **реорганизации** (за исключением реорганизации в форме присоединения), **ликвидации, банкротства**, деятельность **не приостановлена**



Отсутствие статусов **иностранного юридического лица и иностранного агента**



Доля иностранных организаций, зарегистрированных в офшорных государствах, в уставном капитале **не должна превышать 25%**



Не получает средства из бюджета города Москвы **на те же цели**



Отсутствие сведений о причастности:  
- к экстремистской деятельности или терроризму;  
- к распространению оружия массового уничтожения.

\* Если претендент является субъектом МСП, проводится проверка на соответствие требованиям Федерального закона от 24.07.2007 № 209-ФЗ

\*\* Задолженность не превышает 30 тыс. рублей (размер, определенный пунктом 3 статьи 47 НК РФ).

# Субсидируются ВСЕ НАПРАВЛЕНИЯ ПОДГОТОВКИ по образовательным программам СПО и ДПО [\(пр. 7 к Приказу\)\\*\\*](#) слайд6



<p><b>Математические и естественные науки</b> Математика и механика Компьютерные и информационные науки Физика и астрономия Химия Науки о Земле Биологические науки</p>	<p><b>Гуманитарные науки</b> Языкознание и литературоведение История и археология Философия, этика и религиоведение Теология Физическая культура и спорт</p>	<p><b>Инженерное дело, технологии и технические науки</b> Архитектура Техника и технологии строительства Информатика и вычислительная техника Информационная безопасность Электроника, радиотехника и системы связи Фотоника, приборостроение, оптические и биотехнические системы и технологии Электро- и теплоэнергетика Ядерная энергетика и технологии Машиностроение Физико-технические науки и технологии Оружие и системы вооружения Химические технологии Промышленная экология и биотехнологии Техносферная безопасность и природообустройство Прикладная геология, горное дело, нефтегазовое дело и геодезия Технологии материалов Техника и технологии наземного транспорта Авиационная и ракетно-космическая техника Аэронавигация и эксплуатация авиационной и ракетно-космической Техника и технологии кораблестроения и водного транспорта</p>
<p><b>Науки об обществе</b> Психологические науки Экономика и управление Социология и социальная работа Юриспруденция Политические науки и регионоведение Средства массовой информации и информационно-библиотечное дело Сервис и туризм</p>	<p><b>Искусство и культура</b> Искусствоведение Культуроведение и социокультурные проекты Сценические искусства и литературное творчество Музыкальное искусство Изобразительное и прикладные виды искусств Экранные искусства</p>	<p>Техника и технологии кораблестроения и водного транспорта Управление в технических системах Нанотехнологии и наноматериалы Технологии легкой промышленности</p>
<p><b>Здравоохранение и медицинские науки</b> Фундаментальная медицина Клиническая медицина Науки о здоровье и профилактическая медицина Фармация Сестринское дело</p>	<p><b>Оборона и безопасность государства. Военные науки</b> Военное управление Обеспечение государственной безопасности</p>	<p>Техника и технологии кораблестроения и водного транспорта Управление в технических системах Нанотехнологии и наноматериалы Технологии легкой промышленности</p>
<p><b>Сельское хозяйство и сельскохозяйственные науки</b> Сельское, лесное и рыбное хозяйство Ветеринария и зоотехния</p>	<p><b>Образование и педагогические науки</b> Образование и педагогические науки</p>	<p>Технологии легкой промышленности</p>



# ДОКУМЕНТЫ, НЕОБХОДИМЫЕ ДЛЯ ПОДАЧИ ЗАЯВКИ

1

Интерактивная форма **заявки** на предоставление субсидии (заполняется на сайте [delo.mos.ru](http://delo.mos.ru))

2

Копии **договоров об образовании\***

3

Копии **платежных поручений**

4

Копии **образовательных программ**

5

Копия **лицензии** образовательной организации

6

Согласие на обработку персональных данных **обучающегося** ([пр.5 к приказу](#))\*\* (заполняется по шаблону)

7



Форма **финансового отчета** о фактически понесенных затратах ([пр.6 к приказу](#))\*\* (заполняется по шаблону)

8

Форма **ЕФС-1 за 2025 год с отметкой СФР РФ** о получении документа для ЮЛ, осуществлявших деятельность в 2025 году

9

Копии учредительных документов или Копия свидетельства о регистрации ФЛ в качестве ИП

10

Копии документов о назначении на должность **руководителя и главного бухгалтера** (при наличии) для ЮЛ

11

Справка о задолженности по уплате налогов, сборов и страховых взносов ([по форме](#))

12

Документ, подтверждающий право действовать от имени заявителя, в случае подачи заявки уполномоченным лицом

\*с организациями, имеющими **лицензию** на ведение образовательной деятельности и осуществляющими деятельность на территории **Москвы**

\*\* [приказ Департамента о проведении отбора в 2026 году](#)

# НОРМАТИВНО-ПРАВОВЫЕ АКТЫ



- 1** **Постановление Правительства Москвы от 17.09.2013 № 618-ПП** (в ред. от 25.03.2025 № 625-ПП)  
«О порядке предоставления субсидий из бюджета города Москвы юридическим лицам в целях возмещения части затрат, связанных с получением обучающимися среднего профессионального образования и дополнительного профессионального образования»
- 2** **Приказ Департамента предпринимательства и инновационного развития города Москвы от 14.04.2026 № П-18-12-71/26** «О проведении в 2026 году отборов получателей финансовой поддержки из бюджета города Москвы»
- 3** **Совместный приказ Департамента предпринимательства и инновационного развития города Москвы и Департамента экономической политики и развития города Москвы от 11.07.2024 № П-18-12-247/24/ДПР-ПР-133/24**  
«Об утверждении перечня приоритетных направлений (видов) экономической деятельности»
- 4** **Совместный приказ Департамента предпринимательства и инновационного развития города Москвы и Департамента экономической политики и развития города Москвы от 06.07.2023 № П-18-12-192/23/ДПР-ПР-106/23**  
«О порядке определения размера среднемесячной заработной платы по городу Москве в целях предоставления субсидий, грантов в форме субсидий из бюджета города Москвы субъектам малого и среднего предпринимательства»
- 5** **Приказ Департамента предпринимательства и инновационного развития города Москвы от 11.10.2024 № П-18-12-344/24** «О реализации совместного приказа Департамента предпринимательства и инновационного развития города Москвы и Департамента экономической политики и развития города Москвы от 11.07.2024 № П-18-12-247/24/ДПР-ПР-133/24»

# РЕЗУЛЬТАТЫ МЕРЫ ПОДДЕРЖКИ В РАМКАХ СУБСИДИИ НА ОБУЧЕНИЕ СОТРУДНИКОВ

(Постановление Правительства Москвы от 17.09.2013 № 618-ПП)



## ИТОГИ отборов 2020-2025 годов



**1200** + компаний получили субсидию

**565** +  
МЛН РУБ. выплачено по заявкам

**10800** + сотрудников обучились



Прием заявок открыт **до 31.05.2026**



Подробная информация размещена на сайте [delo.mos.ru](https://delo.mos.ru)

Остались вопросы?  
Напишите или позвоните нам

Телефон: **+7 (499) 444-16-15**

Почта: **618-PP@mos.ru**

